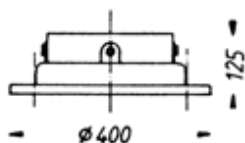




## Kandelaber THK-620 „Baden-Baden“



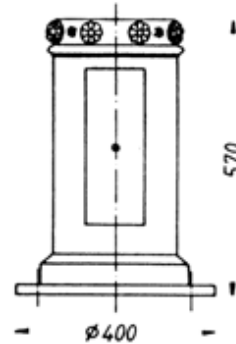
THK-620  
Kandelaber-Oberteil  
mit Zopf  $\varnothing$  60 mm oder  
Flanschanschluss  
Gewicht: ca. 90 kg



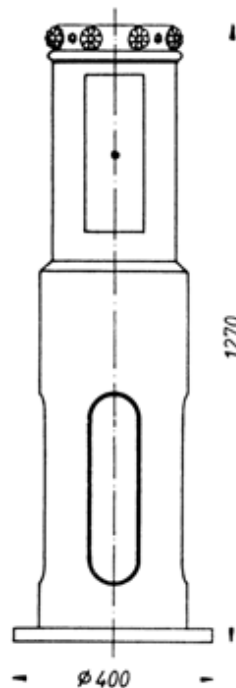
THK-620-C  
Kandelaber-Unterteil zum  
Aufschrauben  
Gewicht: ca. 25 kg



THK-620-M  
Kandelaber-Oberteil  
für mehrarmige Leuchten



THK-620-A  
Kandelaber-Unterteil  
mit Tür zum Auf-  
schrauben  
Gewicht: ca. 44 kg



THK-620-E  
Kandelaber-Unterteil  
mit Tür zum Eingraben  
Gewicht: ca. 90 kg